



# ZONENPLAN "DORF"

Verkleinerung auf MST. 1 : 7'500

Massgebend ist der Original Zonenplan MST. 1 : 2'000, welcher auf der Gemeindekanzlei eingesehen werden kann.

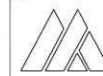
Beschlossen von der Gemeindeversammlung am 5. Mai 2008

Der Gemeindepräsident: Othmar Arnold

Die Gemeindegeschreiberin: Priska Muheim

Vom Regierungsrat des Kantons Uri genehmigt am 9. Dezember 2008 mit Beschluss Nr. 2008-760 R-362-30

Stand: Januar 2009



MARTI PARTNER ARCHITEKTEN UND PLANER AG

HOFACKERSTRASSE 13 8032 ZÜRICH TEL. 01 422 51 51 www.martipartner.ch  
VERANTWORTLICHER PARTNER: THOMAS RUBIN planung@martipartner.ch

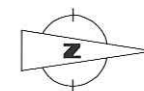
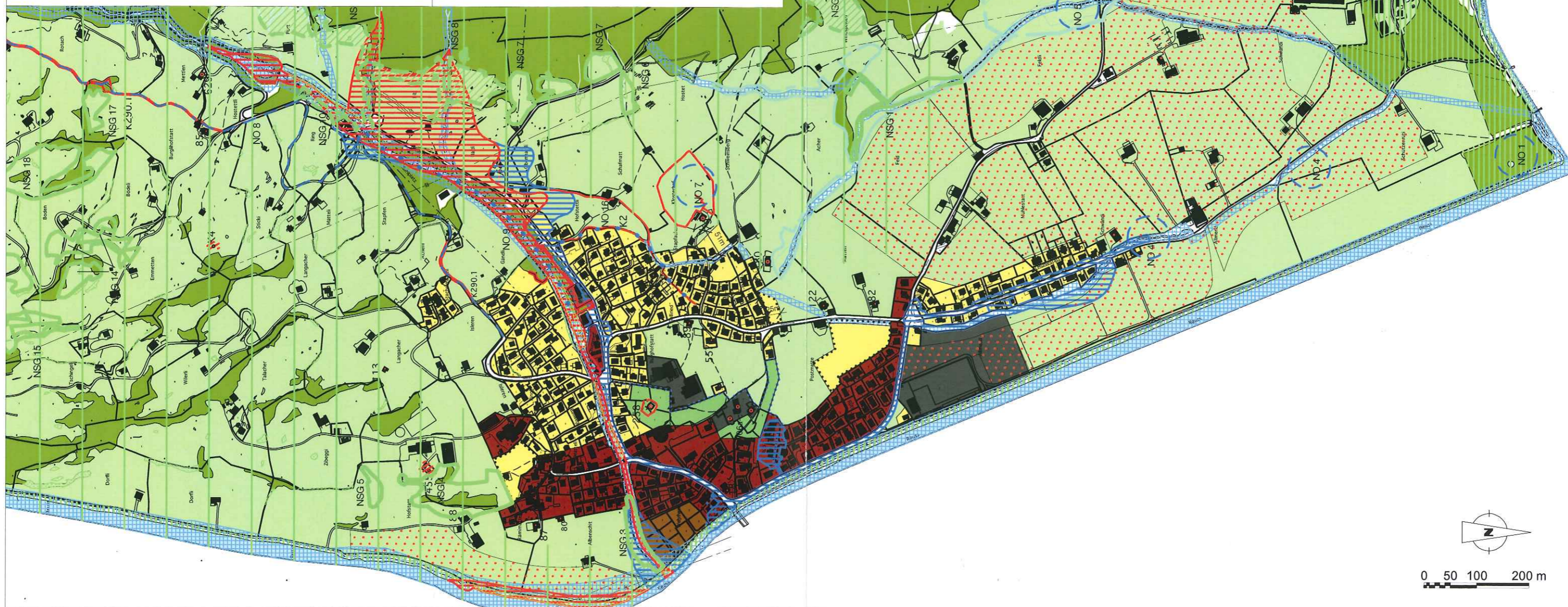
### Legende:

#### Genehmigungsinhalt

- Kernzone K
- Kernzone Gewerbe (Wehrheim) KG
- Wohnzone W
- Zone für öffentliche Bauten und Anlagen ÖBA
- Gewerbezone G
- Gewerbebesonderzone Eielen GSZ
- Gewerbebesonderzone Eielen unterirdisch
- Steinbruch- und Deponiezone SZ
- Ortsbildschutzzone OS
- Landwirtschaftszone
- Erholungszone Bodenwald / Reussdamm EB
- Gewässerraumzone GRZ
- Ortsbildschutz (Perimeter kant. Ortsbildschutz)
- kommunale Naturschutzgebiete mit Nummer
- Gefahrenzone I (Bauverbot)
- Gefahrenzone II (Bauen mit Auflage)
- Quartiergestaltungsplanpflicht

#### Weitere Planinhalte / Orientierungsinhalt

- Waldareal
- Hecken
- Waldgrenze nach Art. 10 des Waldgesetzes
- Übriges Gemeindegebiet
- Grundwasserschutzzone
- Fruchtfolgeflächen
- Gewässer
- kommunale Kulturobjekte mit Nummer
- archäologische Fundstelle
- kommunale Naturobjekte mit Nummer
- überkommunales Kulturobjekt mit Nummer
- überkommunales Landschaftsschutzgebiet mit Nummer
- überkommunales Naturschutzgebiet mit Nummer
- überkommunales Naturobjekt mit Nummer



0 50 100 200 m